

motrac

Linde

# LINDE SAFETY SCAN

Voor een optimale veiligheid  
van uw interne verkeersstromen

# LINDE SAFETY SCAN - PRODUCTIVITEIT VEILIG VERHOGEN

**Veiligheid is een belangrijke factor voor de productiviteit in omgevingen waarin rijdend materieel en lopend personeel zich door dezelfde ruimte bewegen.** De Linde Safety Scan is een helder gestructureerde adviesdienst waarmee u en uw veiligheidsexperts de veiligheid van het verkeer binnen uw bedrijf kunnen optimaliseren.

Ons veiligheidsadvies is gebaseerd op uitgebreide en grondige kennis van hedendaagse intralogistiek en onze innovatieve werkwijze. Onze speciaal opgeleide **consultants** voeren een systematische en stapsgewijze analyse uit van de potentiële gevaren in magazijnen en productieomgevingen. Op basis van die analyse doen ze aanbevelingen voor organisatorische en technische oplossingen die volledig zijn afgestemd op uw specifieke behoeften. Bovendien ondersteunen ze u bij de implementatie ervan. De **Linde Safety Scan** zorgt voor een aanzienlijke verbetering van de veiligheid van uw werknemers en rijdend materieel, en dat ziet u terug in een blijvende stijging van de efficiëntie en productiviteit.



# SAFETY FIRST

Met de Linde Safety Scan minimaliseert u de potentiële veiligheidsrisico's die zich voordoen in een werkomgeving waar zich zowel lopend personeel als rijdend materieel bevindt. Na implementatie van de aanbevolen maatregelen kunt u snel profiteren van:

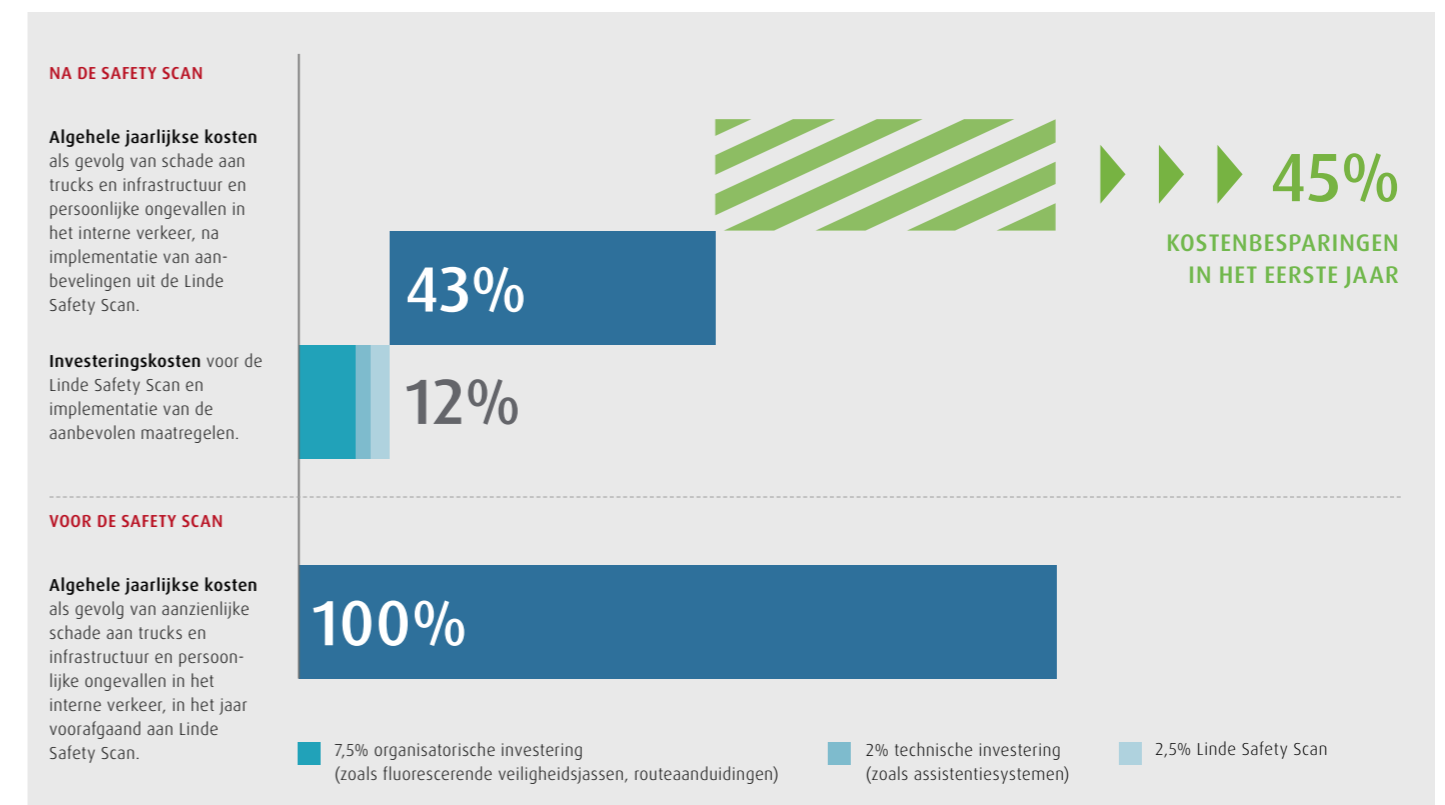
- Minder ongevallen met letsel en aanrijdingen en minder bijkomende schade
- Hogere productiviteit door minder onderbrekingen en lagere herstellkosten
- Lagere premies voor arbeidsongevallenverzekeringen

De Linde Safety Scan benadrukt bovendien uw inzet voor de zorgplicht als werkgever, en laat zien dat u investeert in de veiligheid en het welzijn van uw werknemers:

- U verbetert het bewustzijn van uw werknemers met betrekking tot potentieel gevaarlijke activiteiten of situaties
- U promoot een algeheel bewustzijn op het gebied van veiligheid
- U zorgt voor een consistente en vlotte doorstroming van het interne materiaal- en persoonsverkeer



Uw investering in de aanbevolen veiligheidsmaatregelen verdient zich snel terug met tastbare voordelen, al in het eerste jaar.



Illustratie Voorbeeld van een berekening voor een klant in de logistieke sector (12 heftrucks, 35 werknemers per shift, 3 shifts)

# DE SAFETY SCAN IN DE PRAKTIJK

## HET SYSTEMATISCH VERBETEREN VAN DE INTERNE VERKEERSVEILIGHEID



### 1. Briefing

- We geven u een gedetailleerde presentatie van onze werkwijze bij de Safety Scan en een uitgebreid overzicht van de door ons geboden adviesdienst.
- Samen met u, uw veiligheidsexperts en uw senior management bepalen we hoe uw bedrijf kan profiteren van een Safety Scan.
- De briefing is afgestemd op uw specifieke situatie en wordt gebruikt om de gebieden te bepalen waar mogelijke verbetering kunnen worden aangebracht.



### 2. Analyse

- Aan de hand van een korte vragenlijst bepalen we uw behoeften op het gebied van veiligheidsbewustzijn en interne verkeersveiligheid.
- Tijdens een gestructureerde workshop zoomen we in op de interne operationele gebieden waar zich gevaarlijke incidenten kunnen voordoen, waarbij rijdend materieel en lopend personeel betrokken zijn.
- Als onderdeel van het lokale onderzoek evalueren we zowel planningsdocumenten (plattegronden, routes voor voetgangers en rijdend materieel) als het terrein zelf.
- De uitkomst van de analyse is een compleet overzicht van de veiligheidssituatie, waarbij lopend personeel en rijdend materieel zich in de nabijheid van elkaar bewegen.



### 3. Aanbevelingen

- Het resultaat van de workshop en de analyse is een uitgebreide set documentatie.
- Op basis van deze resultaten stellen we een compleet overzicht op inclusief mogelijke acties, en ontwikkelen we aanbevelingen die volledig zijn afgestemd op uw specifieke situatie.
- We stellen zowel technische oplossingen als organisatorische en structurele maatregelen voor waarmee u de bedrijfsveiligheid van bestuurders en voetgangers kunt verbeteren.

De Linde Safety Scan is gebaseerd op een helder gedefinieerd proces. Op basis van uw behoeften bepalen de consultants de doelstellingen, identificeren ze potentieel gevaarlijke gebieden en stellen ze maatregelen en aanbevolen acties op die specifiek zijn voor uw situatie. Vervolgens assisteren ze bij de implementatie van deze maatregelen en het documenteren van de voortgang.



### 4. Implementatie

- Om u te helpen met uw besluitvorming stellen we een offerte op waarin kosten voor de diensten van zowel MotracLinde als externe leveranciers duidelijk zijn gespecificeerd.
- U beslist welke van de aanbevolen maatregelen u wilt implementeren.
- Vervolgens helpen wij u met de implementatie ervan.



### 5. Evaluatie

- Na de implementatie van de aanbevolen maatregelen zijn de consultants nog steeds beschikbaar om u te ondersteunen. Ze voeren samen met u een on-site evaluatie uit om te bepalen of de geïmplementeerde maatregelen succesvol zijn.
- Afhankelijk van het resultaat van deze evaluatie bespreken zij met u de opties voor het verder optimaliseren van de bedrijfsveiligheid.
- Wij documenteren de resultaten van de on-site evaluatie voor u, samen met eventuele verdere aanbevelingen.



### 6. Assistentie

- Indien nodig bieden onze consultants verder advies, bijvoorbeeld wanneer er zich wijzigingen voordoen in uw omstandigheden (nieuwe processen, uitbreidingen enzovoort).
- Hierdoor beschikt u over een actueel inzicht in de daadwerkelijke veiligheid van het geanalyseerde gebied. Op basis daarvan kunt u de veiligheid doorlopend blijven verbeteren met doelgerichte maatregelen.



# IDENTIFICEREN EN VERMINDEREN VAN RISICO'S IN POTENTIEEL GEVAARLIJKE SITUATIES

## EEN VOORBEELDANALYSE VAN EEN SAFETY SCAN

### In- en uitgang van gebouw

#### Mogelijke gevaren:

Een looproute doorkruist de belangrijkste verkeersroute direct voor de uitgang van het gebouw en op sommige plaatsen is de zichtbaarheid slecht. Heftrucks rijden mogelijk met een hoge snelheid en kunnen onverwacht voetgangers tegenkomen. Er zijn meerdere incidenten geweest waarbij de roldeur of het deurkozijn van het gebouw is beschadigd.

#### Mogelijke oplossingen:

- Duidelijk zichtbare waarschuwingen
- Radar-verkeersinformatie
- Snelheidsbeperkingssystemen voor binnen/buiten

### Kruispunt met slecht overzicht waar lopend personeel en rijdend materieel dicht in elkaars buurt werken

#### Mogelijke gevaren:

In dit gedeelte van het gebouw zijn orderpick-stations die zich direct naast voetgangerstrajecten bevinden. Dit betekent dat er vaak personeel te voet aanwezig is op de route van het rijdend materieel.

#### Mogelijke oplossingen:

- Alle werknemers dragen fluorescerende veiligheidsjassen
- Werkgebieden worden gescheiden door omheiningen
- Detectiesystemen worden gebruikt om te waarschuwen voor voetgangers en rijdend materieel

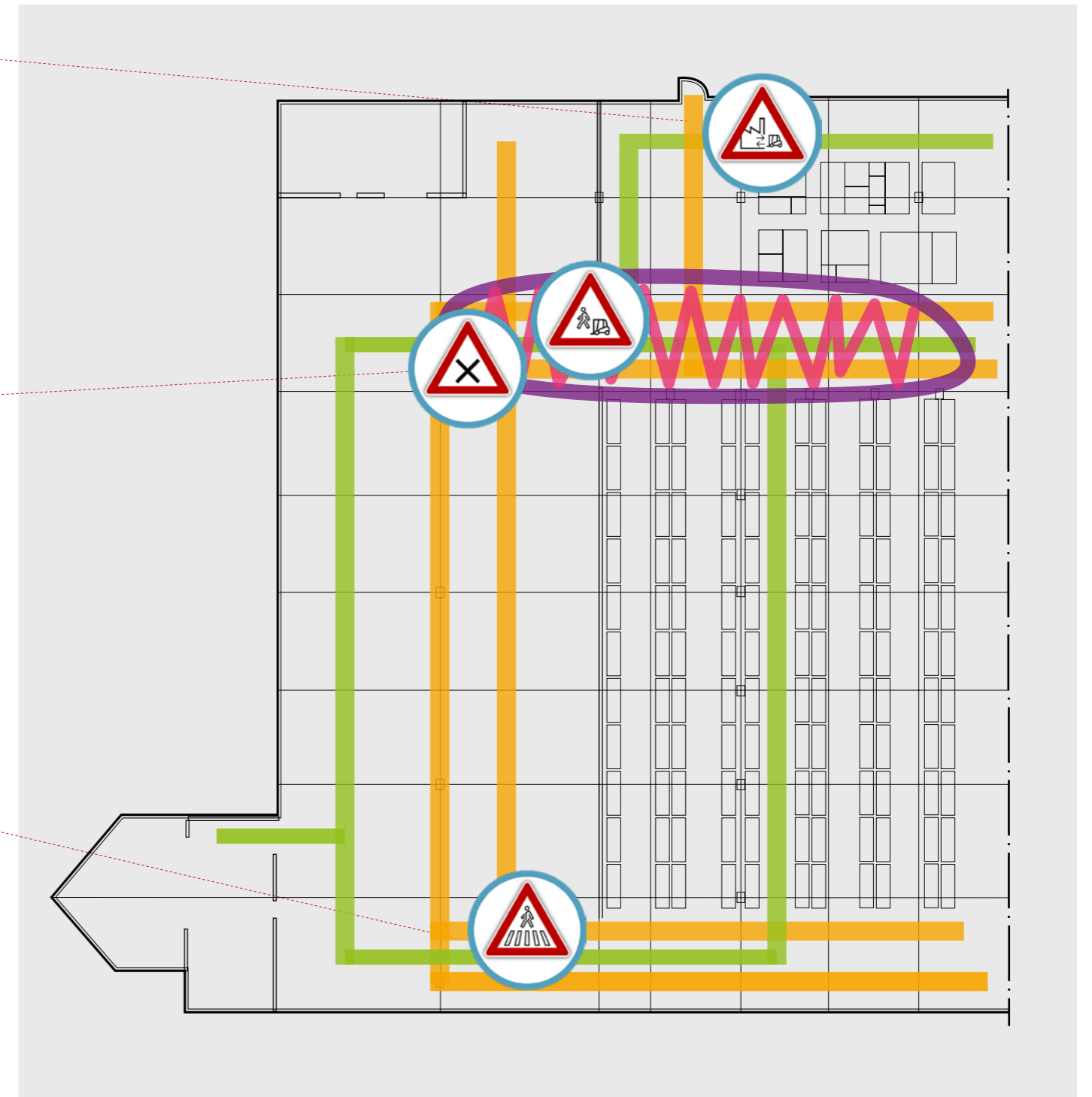
### Oversteekplaats voor voetgangers

#### Mogelijke gevaren:

In dit gebied doorkruisen de logistieke medewerkers tijdens hun werk een van de drukste verkeersroutes met rijdend materieel. Daarnaast gebruiken de kantoormedewerkers deze ongemarkeerde oversteekplaats vaak bij het binnengaan van het gebouw.

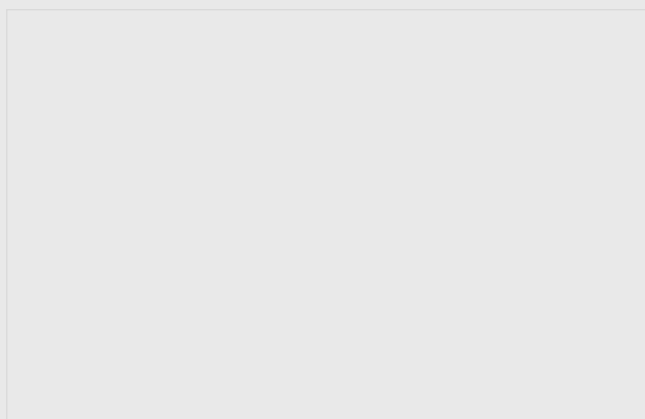
#### Mogelijke oplossingen:

- Een duidelijk gemarkeerd zebrapad aanleggen
- Alle kantoormedewerkers moeten fluorescerende veiligheidskleding dragen bij het betreden van het gebouw
- Hekken plaatsen voor voetgangers



Voetganger routes Voertuigroutes Drukste verkeerssituatie Kritiek gebied

In ruim zestig jaar tijd is MotraLinde uitgegroeid tot toonaangevende totaalaanbieder voor interne logistiek. Wij zijn exclusief importeur van Linde heftrucks & magazijnvoertuigen en nemen u alle logistieke zorg uit handen. Van advies en engineering voor geautomatiseerde warehouses tot een 24/7 onderhoudsservice. Uw winst: een betere, snellere en goedkopere interne logistiek.



**MotraLinde** | Rondebeltweg 51 | 1329 BP Almere | tel: 088 7377800  
fax: 088 7377801 | [www.motraclinde.nl](http://www.motraclinde.nl) | [website@motraclinde.nl](mailto:website@motraclinde.nl)